



## Catálogo de productos

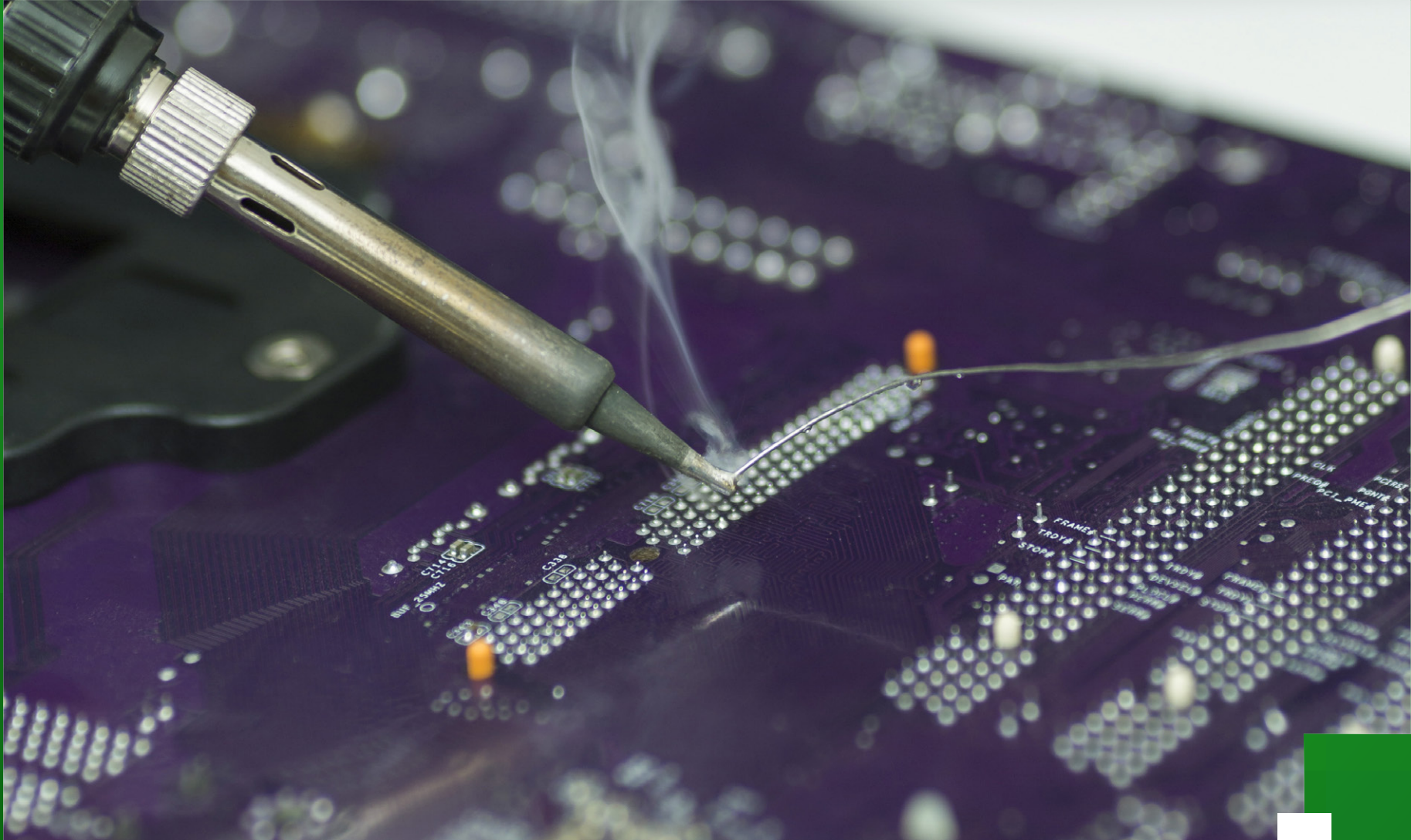


## Acerca de la Compañía

Desde Estanflux asesoramos y ofrecemos maquinaria, servicios y consumibles a las industrias del cableado y la electrónica, con el fin de impulsar la productividad, eficiencia y sostenibilidad de los procesos de producción de nuestros clientes. Estamos comprometidos en maximizar el potencial de toda la maquinaria de nuestros clientes durante todo su ciclo de vida.

Te asesoramos en la toma de decisión, compra, puesta en marcha, formación, suministro de consumibles, análisis predictivo, mantenimiento preventivo, solución de incidencias de forma reactiva e incluso en el desmantelamiento. Contamos con operación en toda España y Portugal con oficinas centrales en Barcelona, Errenteria y Alcabideche. A tu lado, siempre.

**Nuestro activo, tu confianza**



# Soldaduras

## ■ Estaño

### Barra:

#### Aplicación:

Soldadura por ola, soldadura selectiva, baño estático

#### Presentaciones:

Barras y varillas

### Aleaciones

#### Con plomo

Sn63Pb37

Sn60Pb40

#### Sin plomo

Sn99,3Cu0,7

Sn100C

SAC0307

SAC305



### Pasta:

#### Aplicación:

En pantalla de serigrafía, manual y dispensing

#### Presentaciones:

En bote de 500gr, jeringas y cartuchos

### Aleaciones

Sn96,5Ag3Cu0,5 (SAC305)

Sn99Ag0,3Cu0,7 (SAC0307)

Sn62Pb36Ag2

Sn63Pb37

Sn42Bi58 (Baja temperatura)



### Preformas:

#### Tape & Reel:

0201 - 0402 - 0603 - 0805

#### Otras formas:

cintas, discos, arandelas, etc





## ■ Estaño

### Hilo:

#### Presentaciones:

En bobina DIN de 100gr - 250gr  
- 500gr - 1Kg

#### Diámetros:

0,35mm - 0,5mm - 0,7mm ;  
1,0mm - 1,5mm - 2,0mm

### Aleaciones

#### Con plomo

Sn63Pb37

Sn60Pb40

Sn60Pb38Cu2

Sn62Pb36Ag2

#### Sin plomo

Sn99,3Cu0,7

SAC0307

SAC305

Sn96Ag4

#### Con flux incorporado:

- Resinoso:  
Tipo CR - Clasificación ROM1
- No Clean sin halógenos:  
Tipo RT 15 - Clasificación ROLO
- No Clean con halógenos:  
Tipo A11 - Clasificación ROM1
- Soluble en Agua

#### Sin resina (Fil Plein)



## Flux para soldadura

### Ecowave 41

**Descripción:**

Base alcohol, No clean, libre de residuos, sin halógenos

**Aplicaciones:**

Foam/espumación (piedra porosa) y spray fluxer



### Future 380S

**Descripción:**

Base alcohol, No clean, libre de residuos, sin halógenos

**Aplicaciones:** Spray fluxer

### Nexus NXF700-30

**Descripción:**

Base agua, No clean, libre de residuos, sin halógenos

**Aplicaciones:** Spray fluxer



### Nexus NXF700-30F

**Descripción:**

Base agua, No clean, libre de residuos, sin halógenos

**Aplicaciones:**

Foam/espumación (piedra porosa)

### Nexus NXF808-34

**Descripción:**

Base agua, No clean, libre de residuos, sin halógenos

**Aplicaciones:** Spray fluxer

### Nexus NXF708-34F

**Descripción:**

Base agua, No clean, libre de residuos, sin halógenos

**Aplicaciones:**

Foam/espumación (piedra porosa)

### Pegaso 50

**Descripción:**

Flux base agua

**Aplicaciones:** spray fluxer



## Otros productos para soldadura

### Flux para reparación / rework

Indicado para la reparación de componentes SMD.  
No contiene halógenos. Libre de residuos



### Mascarilla pelable

Ideal para proteger aquellas zonas del PCB donde  
no se desea soldar



### Flux pen

Lápiz de flux líquido no clean, para rework



### Pastillas antioxidantes – 200 gr

Indicadas para reducir la formación de óxidos/escorias en  
el baño de soldadura



## Otros productos para soldadura

### Cintas y puntos Kapton

Cintas y puntos Kapton

#### Descripción:

Film en poliamida KAPTON, aislante y resistente a altas temperaturas. Indicado para proteger las partes del circuito que no se desea soldar

#### Aplicaciones:

Para soldadura por ola y refusión de PCB's

#### Formatos (ancho x rollos):

4, 5, 6,9,10, 12, 15, 19, 25, 30 y 50mm

#### Longitud:

33 metros.

#### Puntos disponibles en diámetros:

4, 6, 8, 9, 10, 12 y 14mm



### Malla desoldadora

En cobre estañado con flux incorporado

Ancho (mm)	Longitud (metros)
1,5 - 2 - 3	1,6
1,5 - 2 - 2,5	1,6
1,5 - 3	15
1,5 - 2	30

En cobre desnudo con flux incorporado

Ancho (mm)	Longitud (metros)
1,5 - 2 - 2,5	1,6
2,5	15
1,5 - 2	30



Weller®



Limpieza

## ■ Productos de limpieza

### Stencil Cleaner

**Descripción:**

Indicado para la eliminación de colofonias y restos de pasta

**Presentación:**

Botella de 500ml con spray

### Total Clean 130

**Descripción:**

Solución inodora. Indicado para la eliminación de colofonias y restos de pasta

**Presentación:**

Garrafa de 10 litros



### Total Clean 200 Advance

**Descripción:**

Indicado para limpieza de los residuos de flux en los PCB's

**Presentación:**

bote de 400ml. en aerosol con una brocha

### Total limpieza pantalla

**Descripción:**

Indicadas para la eliminación de resinas y restos de pasta de la pantalla de serigrafía y de la espátula

**Presentación:**

botes de 150 toallitas de 250mm x 230mm





# Herramientas & Equipos

## Soldadura

### Soldadores de red

#### Descripción:

Soldadores con alimentación a red 230V.  
Control de la temperatura a través de la punta



### Estaciones soldadoras

#### Descripción:

Estaciones soldadoras un canal, gama WT Line, indicadas para soldadura general en electrónica



Weller®

## Soldadura

### Estaciones Multifuncionales

#### Descripción:

Estaciones soldadoras, desoldadoras y aire caliente, 2 y 3 canales, gama WX indicadas para trabajos de reparación y rework donde se requiere potencia y precisión



### Estaciones Inteligentes

#### Descripción:

Estación de rework, 2 canales, multifuncional “todo en uno” gama WX Smart, indicada para trabajos de gran precisión desde microsoldadura hasta componentes de masa



## Soldadura

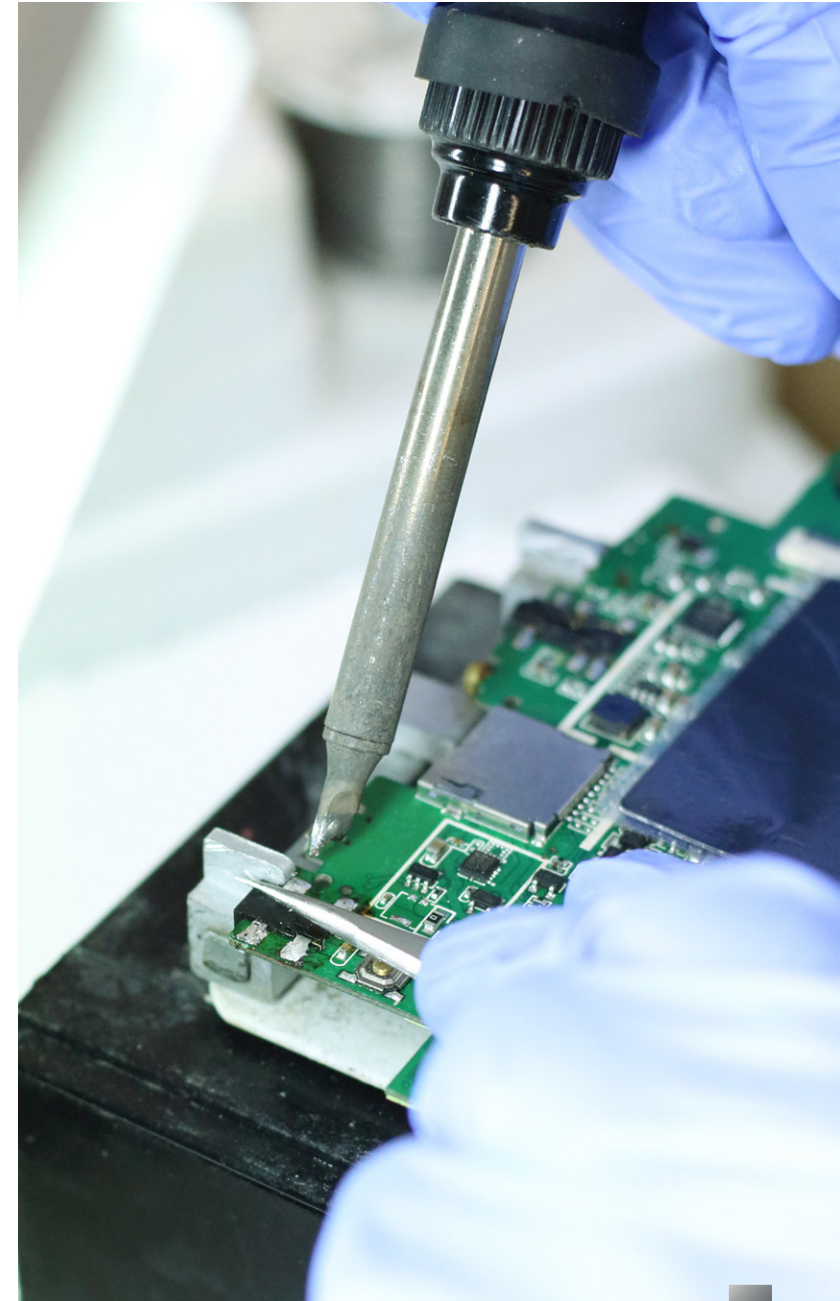
### Estaciones de Aire caliente

#### Descripción:

Estación de aire caliente 900 W con turbina integrada, indicada para reparaciones de componentes poco complejas



Weller®

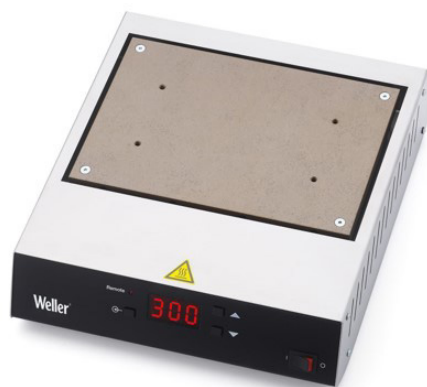


## Accesorios Para Soldadura

### Placas calentadoras

#### Descripción:

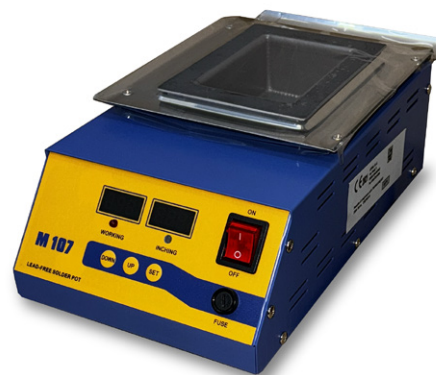
Son útiles en los procesos de reparación en los que es necesario un precalentamiento del circuito para reducir la posibilidad de daños térmicos de los componentes y acelerar el proceso de reparación



### Crisoles de soldadura

#### Descripción:

Crisol de baño estático, indicado para estañado de cables, conectores, etc.



### Limpiadores de puntas

#### Descripción:

Equipo automático para limpieza de las puntas del soldador, confiere un cuidado óptimo de la punta prolongando su vida útil



## ■ Accesorios Para Soldadura

### Tip Activador

#### Descripción:

Limpiamos la punta del soldador y la protegemos de la oxidación, alargando su vida útil



### Soportes y nanas para limpiezas de puntas

#### Descripción:

Soportes de seguridad "dos en uno": nanas para limpieza en seco de las puntas y esponja húmeda



Weller®

## Filtración

### Extracción de humos y vapores de soldadura

#### Descripción:

Equipos especializados para extraer y filtrar los gases y vapores generados en procesos de soldadura.  
Disponible en versión de sobremesa



Zero Smog Shield Pro Version portátil

### Extracción de humos y vapores de laser

#### Descripción:

Equipos especializados para extraer y filtrar los gases y vapores generados en el procesamiento por láser de metal y plástico



## Procesado PCB

### Preformadoras de componentes

#### Descripción:

Máquinas manuales o motorizadas para el corte y preformado de componentes axiales o radiales, en banda o sueltos



### Depaneladoras de PCBs

#### Descripción:

Máquinas manuales o motorizadas para el depanelado de los PCB's



### Contadores de componentes

#### Descripción:

Equipo para el conteo de componentes axiales, radiales y SMD



**OLAMEF**

## Herramientas

### Alicates y Pinzas

**Descripción:**

Alicates de corte y doblado de patillas. Pinzas de alta precisión para SMD



### Lupas e inspección

**Descripción:**

Lupas y equipos de inspección por visión



## Herramientas

### Atornilladores eléctricos

**Descripción:**

Atornilladores eléctricos con ajuste de par de apriete. Variedad de modelos



### Medidores de PAR

**Descripción:**

Equipo para la medición o ajuste del par de apriete de los tornillos



### Alimentador de tornillos

**Descripción:**

Alimentador automático de tornillos tanto para operación manual o para líneas automáticas de montaje





**Material antiestático**

## Mobiliario

### Mesas de trabajo

#### Descripción:

Amplia gama de mesas de trabajo ergonómicas y personalizables. Su flexibilidad permite a los operadores ajustar fácilmente la altura y adaptar el puesto de trabajo a sus necesidades individuales



### Estanterías y carritos

#### Descripción:

Estanterías y carritos de cromo de diferentes dimensiones y con diferentes números de estantes

\*Posibilidad de customizarlo según cliente



### Armarios Antihumedad

#### Descripción:

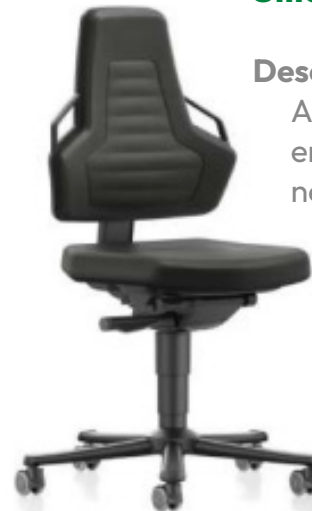
Ideal para almacenar componentes sensibles a la humedad. Todos los estantes tienen toma de tierra



### Sillas y taburetes

#### Descripción:

Antiestáticas y ergonómicas en múltiples diseños según las necesidades del operario



## Zonas de Control

### Testers con lectores de tarjetas

#### Descripción:

Permite verificar que los operarios cumplan los estándares ESD



### Tornos de acceso

#### Descripción:

Control de acceso universal, que guarda los datos de ingresos y salida. Los tornos son configurables en función de quién lleve tarjeta identificativa; zapatos, brazalete, zapatos + brazalete



### Testers para el control de muñequeras y zapatos

#### Descripción:

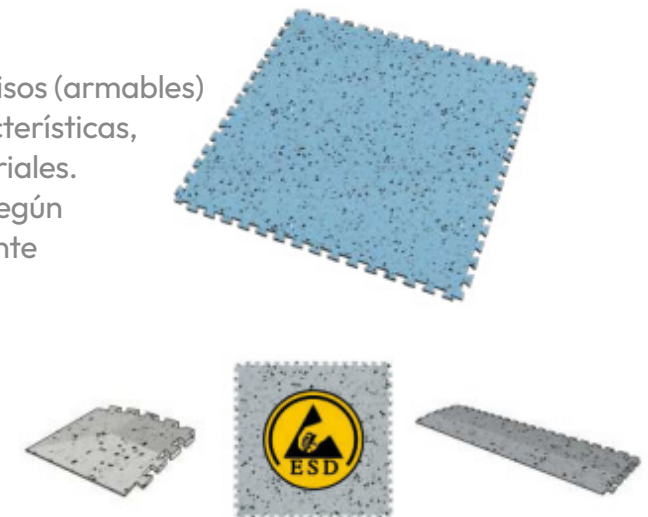
Diseñado para verificar que las muñequeras y zapatos de los operarios cumplan con los estándares ESD. También está diseñado para ser montado permanentemente en la pared instalación de producción para la comprobación diaria de las muñequeras y el calzado de los empleados



### Tapetes y Suelos

#### Descripción:

Tapetes flexibles y pisos (armables) con diferentes características, dimensiones y materiales. Recomendaciones según necesidades del cliente



## ■ Empaques Flexibles (Bolsas)

### Rosa en Polietileno

#### Descripción:

Bolsas termosellables fabricadas con LDPE (polietileno de baja densidad). Disponibles en varios tamaños con y sin ZIP (50µ y 90µ)



### Rosa en burbuja

#### Descripción:

Baja triboalimentación, que ofrece protección mecánica a un precio óptimo gracias a una co-laminación de 2 capas. Disponible en varias dimensiones



### Envoltorio ESD (Shroud)

#### Descripción:

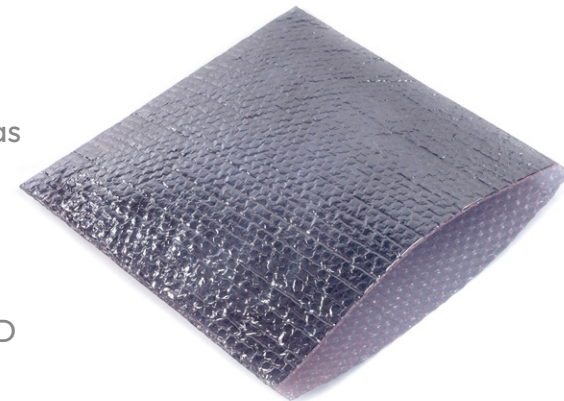
Envoltorios para la paletización que proporcionan una inmunidad electrostática y una protección contra la transferencia de humedad



### Permanente

#### Descripción:

Bolsas de burbujas de blindaje, con protección electrostática y mecánica para componentes ESD



## Empaques Flexibles (Bolsas)

### Apantallada (Shielding)

**Descripción:**

Con protección (Jaula de Faraday), con espesor de 50 $\mu$  y 76 $\mu$ . En varios tamaños. Posibilidad de incluir ZIP



### MMB (Protección antihumedad)

**Descripción:**

Diseñados para la protección contra humedad, con espesores de 90 $\mu$ , 106 $\mu$  y 152 $\mu$ . Una amplia gama de tamaños



### Shielding envoltorio (Shrouds)

**Descripción:**

Las bolsas de barrera multicapa ofrecen una protección superior contra las EMI, las ESD y la absorción de humedad



## Empaques Rígidos

### Pallets

#### Descripción:

Pallet Pack permite optimizar el espacio, minimizar el volumen y el coste del transporte en vacío y ofrecer una medida adicional de protección para las bandejas. Pallet Pack garantiza una protección ESD óptima durante el transporte



### Separador para cajas

#### Descripción:

accesorios para organización de cajas y tapas mediante divisores modulares



### Cajas antiestáticas

#### Descripción:

Apilables hasta 500 Kg, hechas para adaptarse a palets de 1200 x 800mm, 1200 x 1000mm



### Cajas conductivas con espuma

#### Descripción:

gran variedad de diseños de cajas ESD de baja costo que proporciona protección estática para el envío, manipulación y almacenamiento de dispositivos sensibles a la electricidad estática



### Espuma de protección

#### Descripción:

Espuma conductiva y disipativa de diferentes modelos y espesor, según necesidad del cliente



## Vestuario y Equipamento Personal

### Batas

#### Descripción:

Las batas de laboratorio protectoras con rejilla conductora evitará que un operario carga, disipando las cargas electrostáticas a tierra. Ideal para entornos seguros ESD



### Calzado antiestática y de seguridad

#### Descripción:

Calzado seguro ESD (de seguridad (de seguridad o no), punteras, sobre calzado, taloneras talón y toda una gama de componentes de puesta a tierra



### Guantes disipativos de protección

#### Descripción:

Con el fin de evitar la contaminación por partículas y la generación de descargas electrostáticas, ofrecemos guantes y protectores de dedos para el personal de la zona EPA



## Vestuario y Equipamento Personal

### Taloneras, gorros y cubrezapatos

**Descripción:**

Para proteger contra la contaminación y asegurar un entorno ESD



### Muñequeras

**Descripción:**

Para la puesta a tierra para evitar descargas electrostáticas a los componentes



### Accesorios de conexión a tierra

**Descripción:**

Para asegurar la conexión a tierra, con diferentes dimensiones (largos) y gran conectividad



## Organizacion Zona Epa

### Racks/ Magazines

**Descripción:**

Racks y Magazines para PCB's. Diferentes dimensiones y capacidades. Opción de desarrollar racks personalizados



### Soportes para PCB

**Descripción:**

Para apilar placas PCB, disponibles en diferentes dimensiones, diferente material y numero de slots



### Cubetas para componentes

**Descripción:**

Contenedores conductivos para almacenamiento de componentes se pueden apilar y son compatibles con la mayoría de las marcas



### Cajas para reels

**Descripción:**

Para almacenar de diferentes formas los rieles/bobinas. Con opción de customizar a demanda



## Organización Zona Epa

### Cubos de basura

#### Descripción:

De diferentes medidas y materiales según la necesidad del cliente



### Cintas y carteles para señalización

#### Descripción:

varios diseños en amarillo (entrada y dentro de la Zona EPA) o rojo (salida de la Zona EPA), que pueden colocarse en la parte superior, en la pared o sobre un banco



### Productos de limpieza

#### Descripción:

Para tapetes o paños



## Equipos de Medición

### Medidor de campo

#### Descripción:

Para medir la intensidad del campo electromagnético o determinados parámetros de una señal de radiofrecuencia.

Medición de tensión hasta +- 2000 voltios



### Medidores de resistividad

#### Descripción:

De diferentes materiales, colores o diseños



## Equipos de Ionización

### Ionizadores de sobremesa

#### Descripción:

Para neutralizar las cargas acumuladas en entornos sensibles. Varias referencias con diferentes dimensiones, capacidades de ionización y características



### Ionizadores de techo

#### Descripción:

Diseñado para salas blancas de diferentes dimensiones, cantidad de ventiladores y características



### Pistolas Ionizadoras

#### Descripción:

Para evacuar las partículas contaminantes adheridas a superficies debido a cargas electroestáticas. Las pistolas ionizadoras pueden conectarse a cualquier fuente de aire comprimido o nitrógeno



## Otros

### Desecantes

#### Descripción:

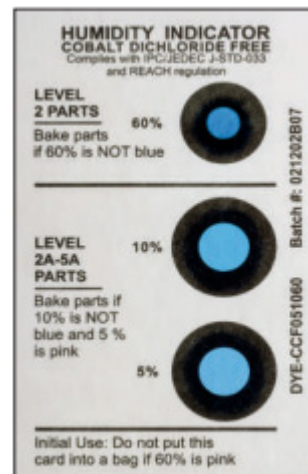
Parar mitigar la humedad disponible en Archilla o gel



### Indicadores Antihumedad

#### Descripción:

Permiten controlar la humedad ambiental o la interior del embalaje



### Cintas Adhesivas

#### Descripción:

De diferentes materiales, colores o diseños



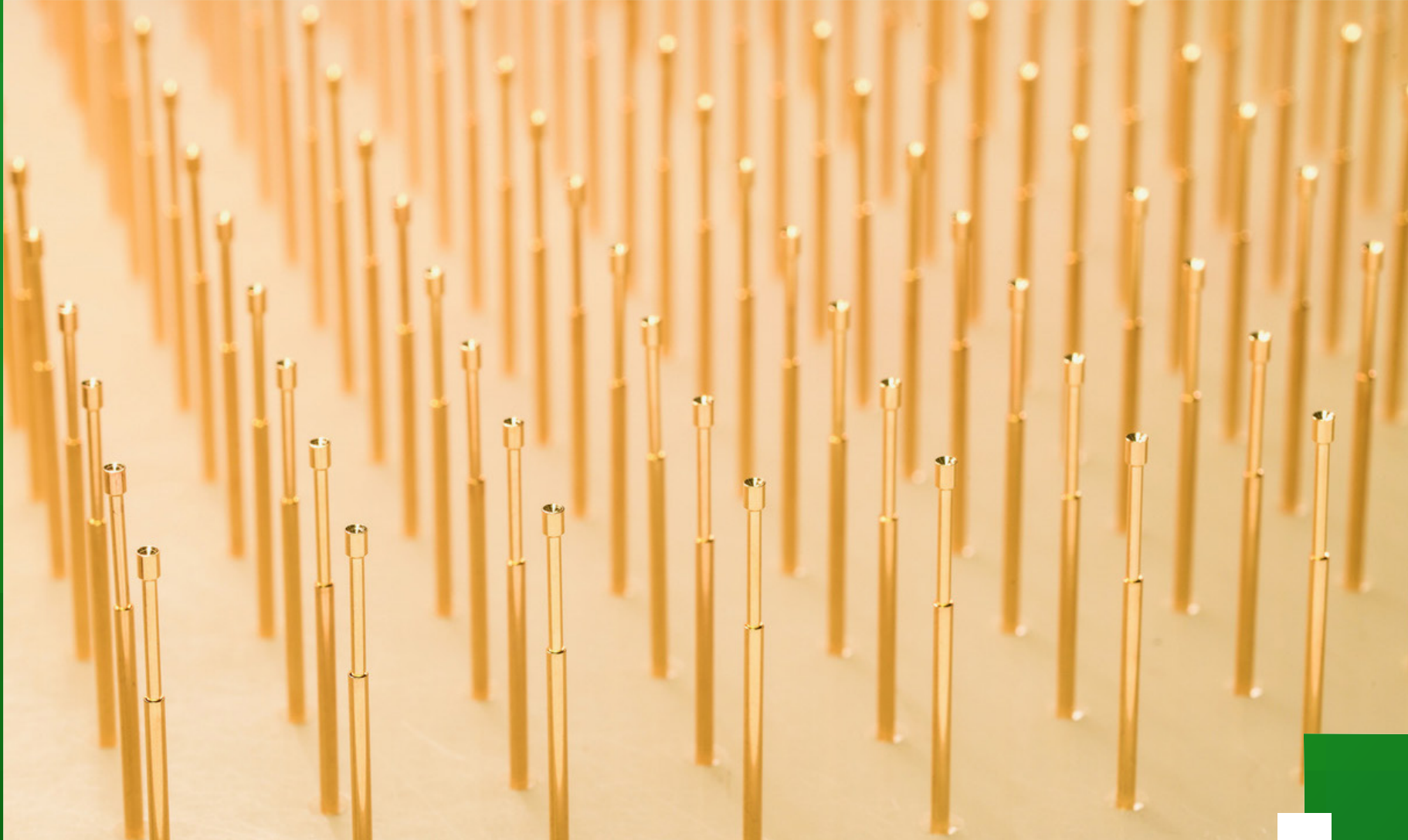
### Selladora de vacío para bolsas

#### Descripción:

Las selladoras al vacío de boquilla son compatibles y funcionan bien con todos los materiales de vacío comunes. La unidad utiliza un eyector de vacío accionado por aire comprimido que no genera partículas y es silencioso







**Contactos para testeado / Puntas de test**

## Puntas de test

### ICT/FCT Standard Probes

#### Descripción:

Permiten detectar los principales fallos que pueden encontrarse en una PCB, como un cortocircuito o un componente defectuoso, y medir los valores de resistencia y capacidad



### Short Travel, Battery y Solderable Probes

#### Descripción:

Las "Short travel" o "battery" se utilizan como cargadores de baterías, en la industria de la iluminación, en la industria médica y en todas aquellas condiciones en las que se dispone de un espacio limitado para la aplicación. Las "Solderable Probes" están fabricadas para ser soldadas directamente en el PCB



### High current Probes

#### Descripción:

Pueden trabajar con corrientes de hasta 100 Amperios, durante pruebas que duran unos pocos segundos como máximo. Si son necesarias para pruebas de un periodo más largo, se pueden hacer fabricaciones específicas



### Screw in Probes

#### Descripción:

se utilizan ampliamente en la industria del automóvil, para probar conectores en condiciones de ensayo exigentes. Diseñado para permitir la colocación perfecta en el orificio de montaje, incluso en condiciones de trabajo difíciles y para evitar cualquier posible desplazamiento durante las pruebas



# Contactos para testado / Puntas de test

## Puntas de test

### Switch Probes

#### Descripción:

Se utilizan principalmente para detectar la presencia de componentes. Suelen ser roscadas, para garantizar una fijación segura al receptáculo. Están disponibles con diferentes estilos de cabeza, longitudes y diámetros, en función de las condiciones de trabajo



### Interface Contact

#### Descripción:

Se utilizan para transmitir señales de potencia o datos. Permiten conectar rápida y fácilmente los dispositivos a la electrónica de la máquina de testado



### Double Plunger Probes

#### Descripción:

Permiten crear una interfaz sin utilizar soldadura. La característica principal de estas Sondas es que tienen un émbolo en ambos extremos. Estos pueden estar montados en el mismo o en dos muelles separados, y por lo tanto, pueden ser idénticos o tener diferente cabezal, tamaño y fuerza del muelle



### Rigid Pins

#### Descripción:

Se utilizan para probar placas de circuito impreso (BBT) sin componentes montados y están formadas por una sola pieza rígida. Su función es conectar la placa de circuito impreso (PCB) con la electrónica de la máquina de ensayo. Son totalmente personalizables (longitud, diámetro, estilo de cabeza, etc.)



## Puntas de test

### Insertion / Extraction tool

#### Descripción:

Herramientas para insertar o extraer receptáculos, dependiendo de ciertas condiciones específicas



### Flying Probes

#### Descripción:

Consiste en examinar cada punto de la placa con una sonda específica. Con este tipo de prueba, es posible trabajar con cualquier tipo de PCB, incluso a pequeña escala, simplemente programando un software específico en la máquina de pruebas (A.T.E.)



**Mikel Moyano**  
**Dpto. Ventas / Comercial**  
mikel.moyano@estanflux.com  
Tel. (0034) 673 338 861  
estanflux.com